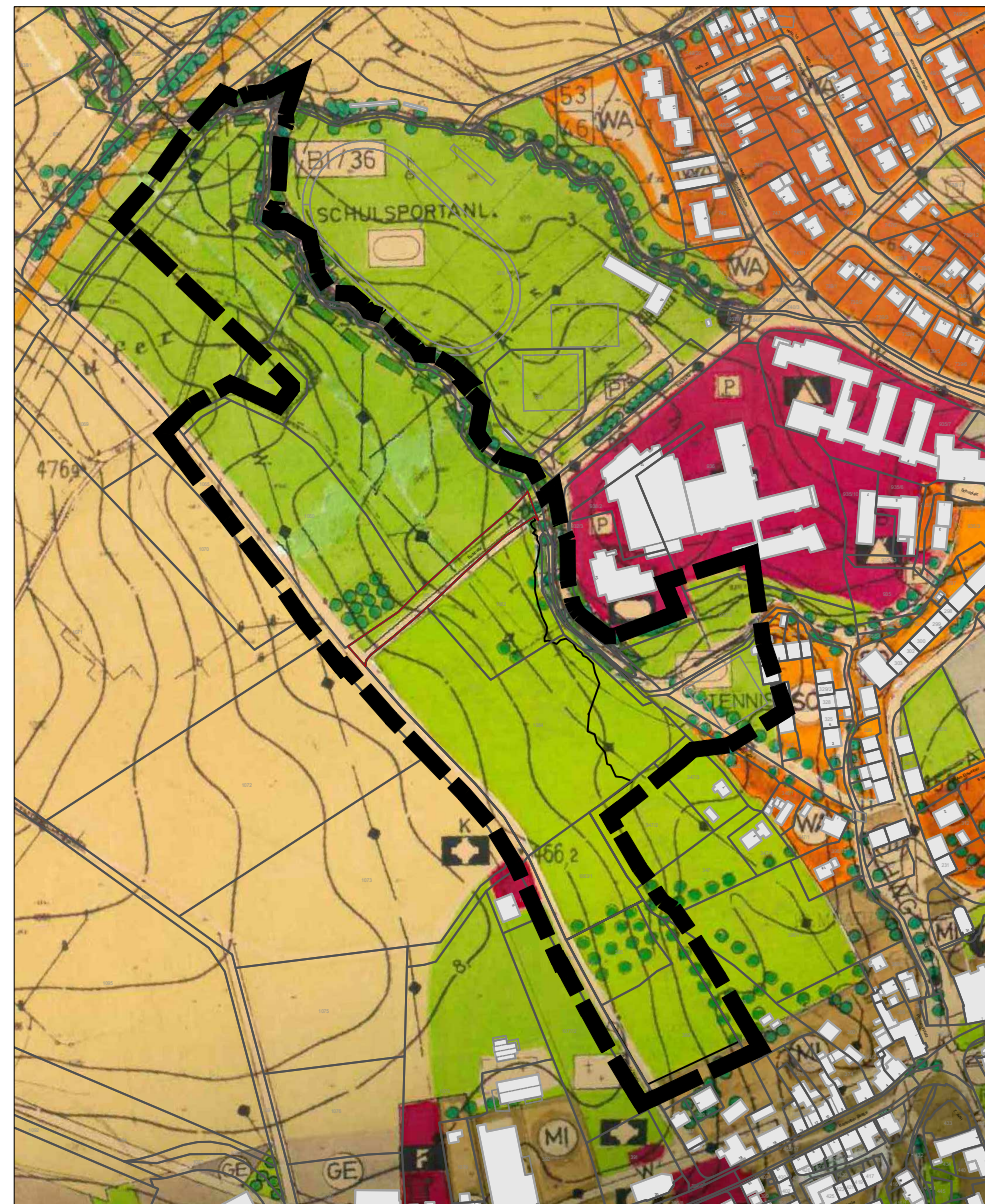
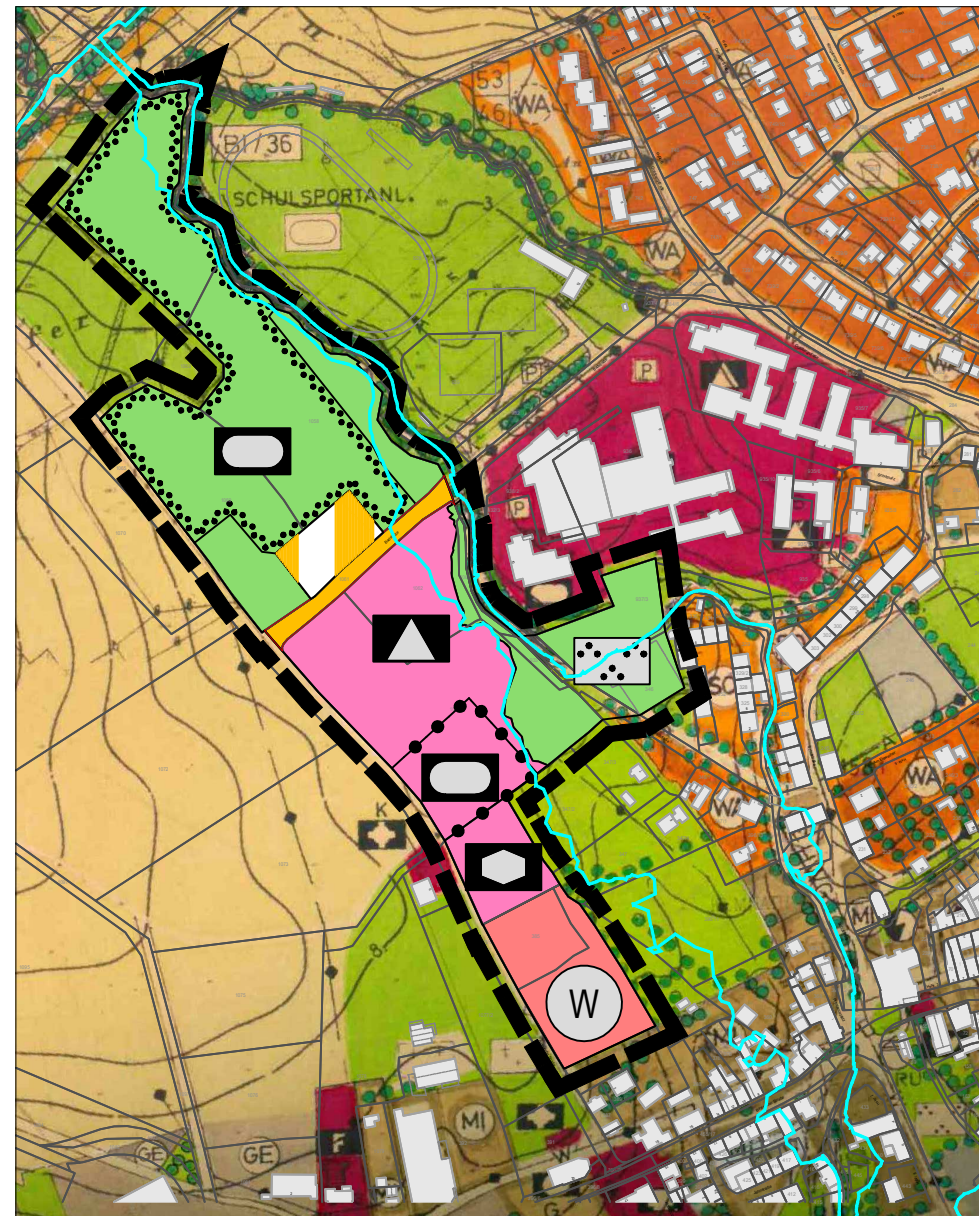


GÜLTIGER FLÄCHENNUTZUNGSPLAN



28. ÄNDERUNG "Schul- und Sportzentrum Berndorfer Str."



LEGENDE

	Wohnbauflächen (§ 1 Abs.1 Nr.1 BauNVO)
	Flächen für den Gemeinbedarf mit der Zweckbestimmung:
	Schule
	Sportlichen Zwecken dienende Gebäude und Einrichtungen
	Sozialen Zwecken dienende Gebäude und Einrichtungen
	öffentliche Verkehrsfläche
	Verkehrsflächen besonderer Zweckbestimmung hier: Parkplatz
	öffentliche Grünfläche
	Flächen für Sport- und Spielanlagen mit der Zweckbestimmung:
	Sportanlagen
	Parkanlage
	Grenze des räumlichen Geltungsbereiches
	Abgrenzung unterschiedlicher Nutzungen
	festgesetztes Überschwemmungsgebiet HQ100

FLÄCHENNUTZUNGSPLAN  
DER STADT KEMNATH



28. Änderung des Flächennutzungsplanes  
„Schul- und Sportzentrum Berndorfer Str.“



M 1: 5.000

Fassung: 31.05.2021, red. geä. 02.08.2021

PLANVERFASSER:

BERNHARD BARTSCH ■ DIPL. ING. (FH)

STADTPLANUNG ■ LANDSCHAFTSARCHITEKTUR

ADRESSE: BERGSTRASSE 25  
93161 SINZING  
TEL: 0941 463 759 - 0  
E-MAIL: INFO@B-BARTSCH.DE  
WEB: WWW.B-BARTSCH.DE